

Общество с ограниченной ответственностью

"Курскстройпроект"

Свидетельство №П-089-01022010-061/6 от 21 сентября 2016г.

Заказчик - Администрация города Обояни Курской области

Автомобильная дорога общего пользования местного значения в
кадастровом квартале №4 (ул. Циолковского, ул. Кутузова,
ул. Ломоносова, ул. Александра Невского, ул. Менделеева) в городе
Обояни Курской области

ПРОЕКТНАЯ ДОКУМЕНТАЦИЯ

Проект планировки территории

Раздел 1. Проект планировки территории. Графическая часть

20/55-ППТ

2020

Инв. № подл.	Подп. и дата	Взам. инв. №

Общество с ограниченной ответственностью

"Курскстройпроект"

Свидетельство №П-089-01022010-061/6 от 21 сентября 2016г.

Заказчик - Администрация города Обояни Курской области

Автомобильная дорога общего пользования местного значения
в кадастровом квартале №4 (ул. Циолковского, ул. Кутузова,
ул. Ломоносова, ул. Александра Невского, ул. Менделеева)
в городе Обояни Курской области

ПРОЕКТНАЯ ДОКУМЕНТАЦИЯ

Проект планировки территории

Раздел 1. Проект планировки территории. Графическая часть

20/55-ППТ

Главный инженер проекта

Д.А. Сукнев

2020

Инв. № подл.	Подп. и дата	Взам. инв. №

Согласовано

СОДЕРЖАНИЕ ТОМА

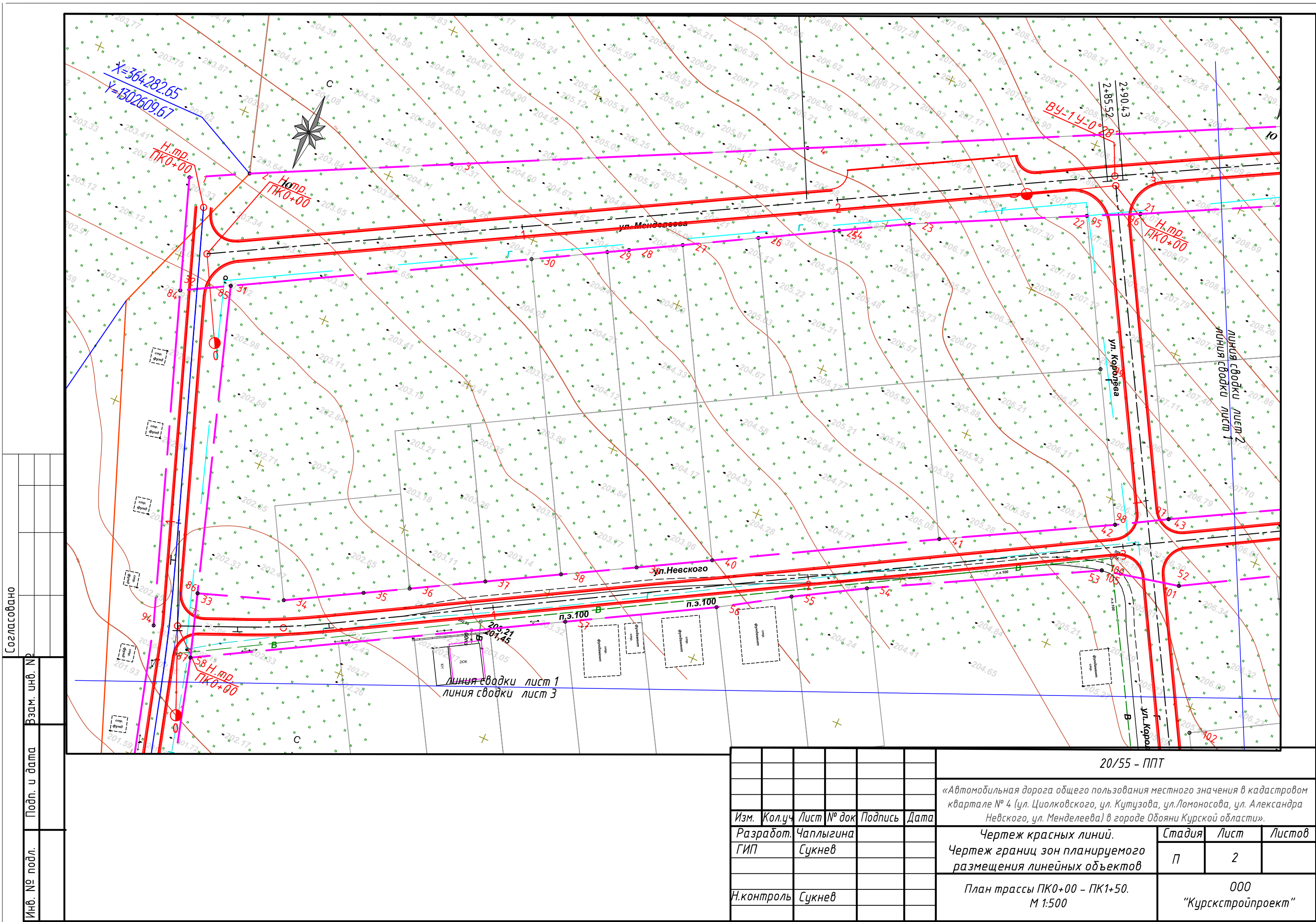
Обозначение	Наименование	Примечание
20/55-ППТ.С	Содержание тома	2
20/55-ППТ-ПЗ	Графическая часть	3

20/55-ППТ

						20/55-ППТ			
Изм.	Кол.уч.	Лист	№док.	Подпись	Дата				
						Содержание тома	Стадия	Лист	Листов
Разработал		Чаплыгина					П	1	
							ООО «Курскстройпроект»		
ГИП		Сукнев							

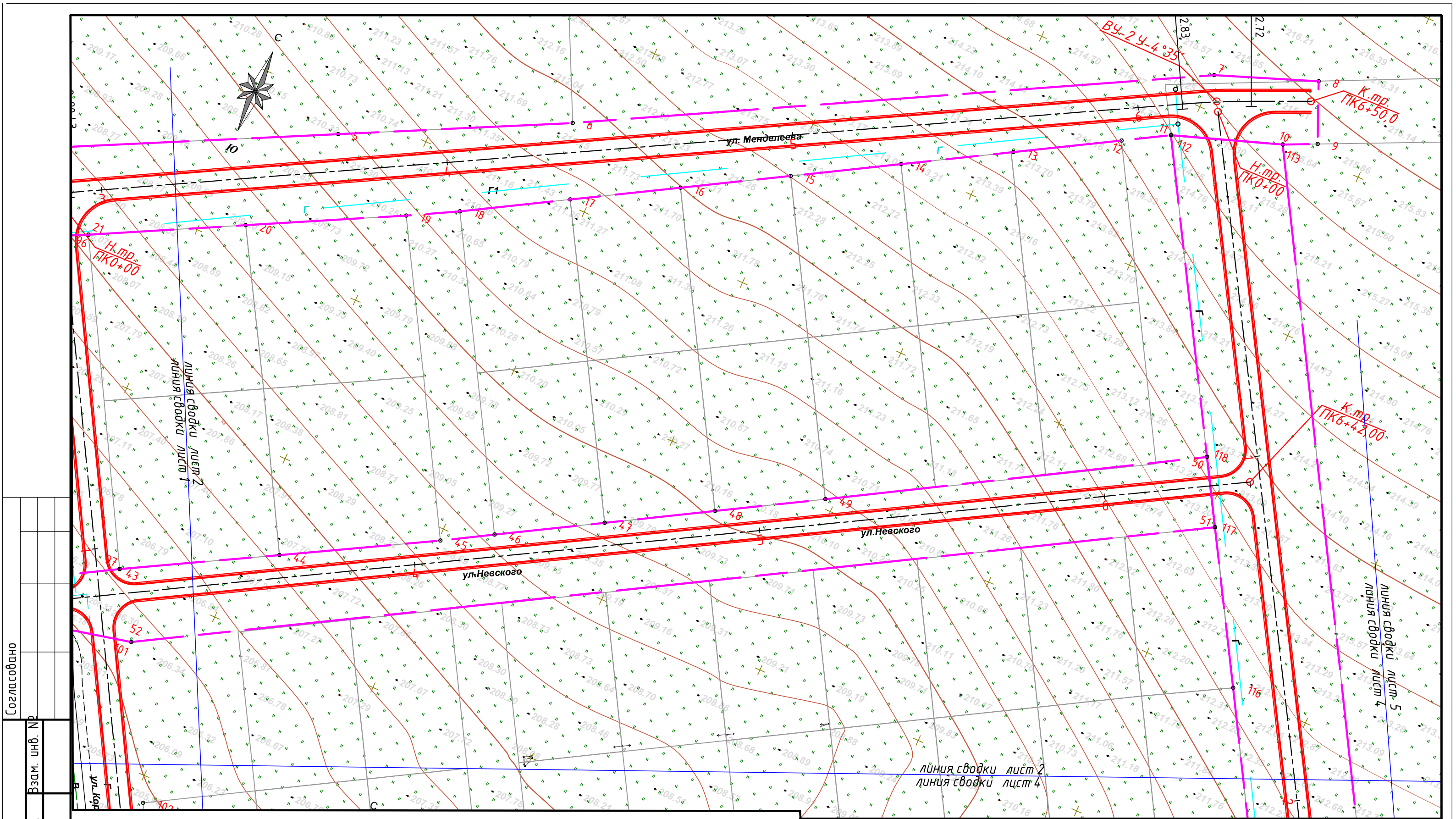
ГРАФИЧЕСКАЯ ЧАСТЬ

Инв. № подл.	Подп. и дата	Взам. инв. №							20/55-ППТ		Лист
											2
Изм.	Кол.уч.	Лист	№док.	Подпись	Дата						



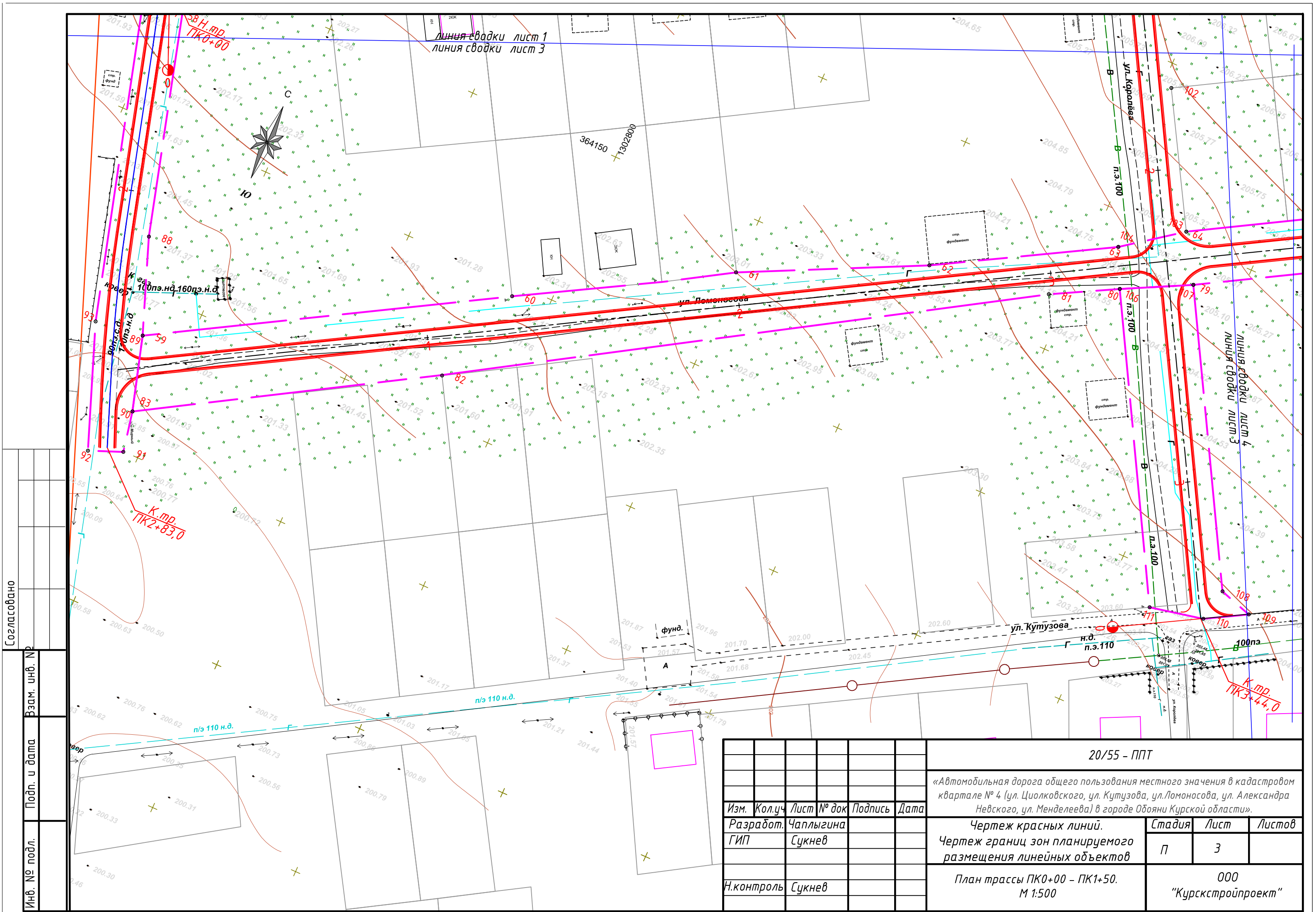
Согласовано		Взам. инв. №	
Подп. и дата		Инв. № подл.	

						20/55 - ППТ			
						«Автомобильная дорога общего пользования местного значения в кадастровом квартале № 4 (ул. Циолковского, ул. Кутузова, ул. Ломоносова, ул. Александра Невского, ул. Менделеева) в городе Обояни Курской области».			
Изм.	Кол.уч	Лист	№ док	Подпись	Дата	Чертеж красных линий. Чертеж границ зон планируемого размещения линейных объектов	Стадия	Лист	Листов
Разработ.	Чаплыгина	Сукнев					П	2	
Н.контроль	Сукнев					План трассы ПК0+00 - ПК1+50. М 1:500		000 "Курскстройпроект"	



Согласовано	
Взам. инв. №	
Подп. и дата	
Инв. № подл.	

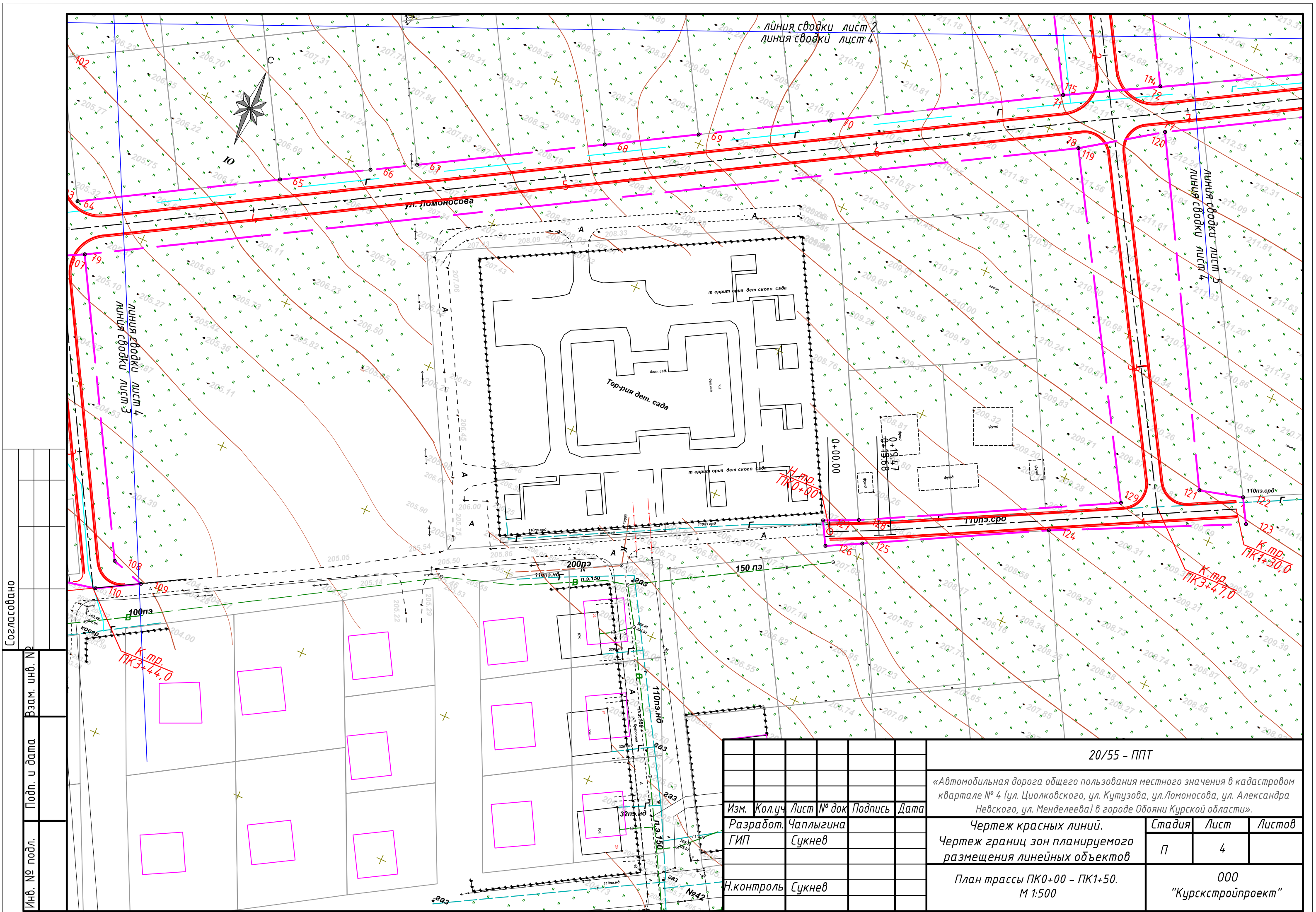
						20/55 - ППТ			
						«Автомобильная дорога общего пользования местного значения в кадастровом квартале № 4 (ул. Циолковского, ул. Кутузова, ул. Ломоносова, ул. Александра Невского, ул. Менделеева) в городе Обояни Курской области».			
Изм.	Кол.уч	Лист	№ док	Подпись	Дата	Чертеж красных линий.	Стадия	Лист	Листов
Разработ.	Чаплыгина					Чертеж границ зон планируемого размещения линейных объектов	П	2	
ГИП	Сукнев								
Н.контроль	Сукнев					План трассы ПК0+00 – ПК1+50. М 1:500	000 "Курскстройпроект"		



Согласовано

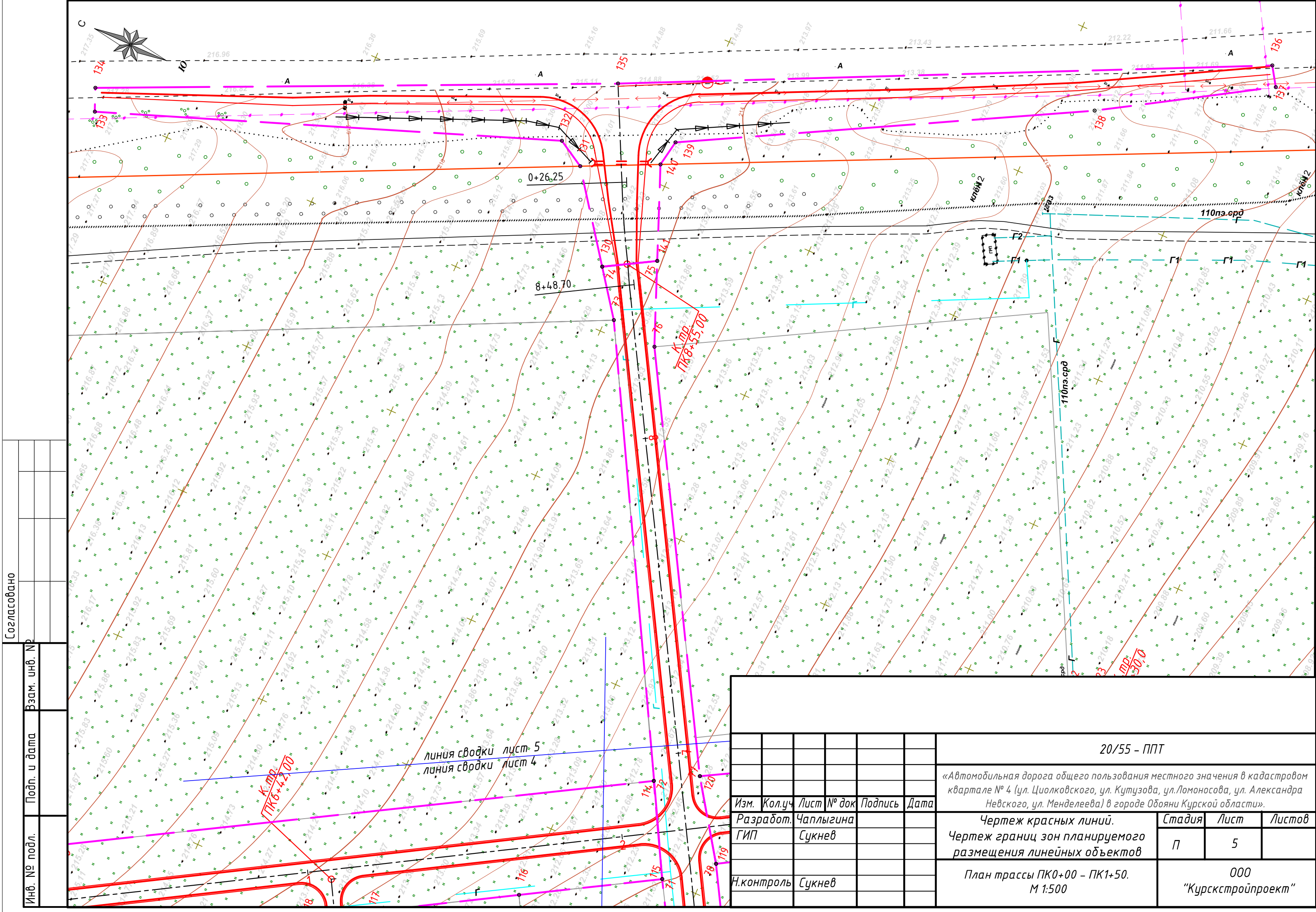
Инв. № подл.	Подп. и дата	Взам. инв. №

						20/55 - ППТ			
						«Автомобильная дорога общего пользования местного значения в кадастровом квартале № 4 (ул. Циолковского, ул. Кутузова, ул. Ломоносова, ул. Александра Невского, ул. Менделеева) в городе Обояни Курской области».			
Изм.	Кол.уч.	Лист	№ док	Подпись	Дата	Чертеж красных линий. Чертеж границ зон планируемого размещения линейных объектов	Стадия	Лист	Листов
Разработ.	Чаплыгина						П	3	
ГИП	Сукнев								
Н.контроль	Сукнев					План трассы ПК0+00 - ПК1+50. М 1:500	ООО "Курскстройпроект"		



Согласовано	
Инв. № подл.	
Подп. и дата	
Взам. инв. №	

						20/55 – ППТ				
						«Автомобильная дорога общего пользования местного значения в кадастровом квартале № 4 (ул. Циолковского, ул. Кутузова, ул. Ломоносова, ул. Александра Невского, ул. Менделеева) в городе Обояни Курской области».				
Изм.	Кол.уч	Лист	№ док	Подпись	Дата	Чертеж красных линий. Чертеж границ зон планируемого размещения линейных объектов		Стадия	Лист	Листов
Разработ.	Чаплыгина							П	4	
ГИП	Сукнев					План трассы ПК0+00 – ПК1+50. М 1:500		000 “Курскстройпроект”		
Н.контроль	Сукнев									



Согласовано		Взам. инв. №	
Инв. № подл.		Подп. и дата	

						20/55 - ППТ			
						«Автомобильная дорога общего пользования местного значения в кадастровом квартале № 4 (ул. Циолковского, ул. Кутузова, ул. Ломоносова, ул. Александра Невского, ул. Менделеева) в городе Обояни Курской области».			
Изм.	Кол.уч	Лист	№ док	Подпись	Дата	Чертеж красных линий. Чертеж границ зон планируемого размещения линейных объектов	Стадия	Лист	Листов
Разработ.	Чаплыгина	Сукнев					П	5	
Н.контроль	Сукнев					План трассы ПК0+00 - ПК1+50. М 1:500		000 "Курскстройпроект"	

Общество с ограниченной ответственностью

"Курскстройпроект"

Свидетельство №П-089-01022010-061/6 от 21 сентября 2016г.

Заказчик - Администрация города Обояни Курской области

Автомобильная дорога общего пользования местного значения в
кадастровом квартале №4 (ул.Циолковского, ул.Кутузова,
ул.Ломоносова, ул.Александра Невского, ул.Менделеева) в городе
Обояни Курской области

ПРОЕКТНАЯ ДОКУМЕНТАЦИЯ

Проект планировки территории

Раздел 2. Положение о размещении линейных объектов

20/55-ППТ

2020

Инв. № подл.	Подп. и дата	Взам. инв. №

Общество с ограниченной ответственностью

"Курскстройпроект"

Свидетельство №П-089-01022010-061/6 от 21 сентября 2016г.

Заказчик - Администрация города Обояни Курской области

Автомобильная дорога общего пользования местного значения в
кадастровом квартале №4 (ул.Циолковского, ул.Кутузова,
ул.Ломоносова, ул.Александра Невского, ул.Менделеева) в городе
Обояни Курской области

ПРОЕКТНАЯ ДОКУМЕНТАЦИЯ

Проект планировки территории

Раздел 2. Положение о размещении линейных объектов

20/55-ППТ

Главный инженер проекта

Д.А. Сукнев

2020

Инв. № подл.	Подп. и дата	Взам. инв. №

СОДЕРЖАНИЕ ТОМА

Обозначение	Наименование	Примечание
20/55-ППТ.С	Содержание тома	2
20/55-ППТ-ПЗ	Пояснительная записка	3

Инв. № подл.	Подп. и дата	Взам. инв. №											
Изм.	Кол.уч.	Лист	Недок.	Подпись	Дата	20/55-ППТ.С							
						Содержание тома					Стадия	Лист	Листов
											П	1	1
											ООО «Курскстройпроект»		
											ГИП		Сукнев

Пояснительная записка

1 Наименование, основные характеристики и назначение планируемого для размещения линейного объекта

Наименование – Автомобильная дорога общего пользования местного значения в кадастровом квартале №4 (ул.Циолковского, ул.Кутузова, ул.Ломоносова, ул.Александра Невского, ул.Менделеева) в городе Обояни Курской области. Категория – V, общая протяженность 1117,0 м в т.ч. ул.Кутузова – 105,0м, ул.Ломоносова – 137,0м, ул.Менделеева – 111, ул.Александра Невского – 111, ул.Королева – 111, Проезд №1 – 111, Проезд №2 - 111; пропускная способность до 100 приведенных единиц в сутки.

2 Перечень субъектов Российской Федерации, перечень муниципальных районов, городских округов в составе субъектов Российской Федерации, перечень поселений, населенных пунктов, внутригородских территорий городов федерального значения, на территориях которых устанавливаются зоны планируемого размещения линейного объекта

Курская область, Обоянский район, город Обоянь.

3 Перечень координат характерных точек границ зон планируемого размещения линейного объекта

Ведомости координат с разбивкой по улицам:

ул. Менделеева		
Номер точки	X	Y
1	364273.76	1302592.77
3	364311.40	1302666.85
4	364361.95	1302767.35
5	364441.71	1302925.96
6	364472.16	1302986.53
7	364559.99	1303150.04
8	364570.61	1303178.31
9	364553.99	1303185.41
10	364549.75	1303176.26
11	364539.08	1303145.68
12	364531.89	1303133.28
13	364516.14	1303106.08
14	364499.82	1303077.90
15	364483.78	1303050.21
16	364467.74	1303022.52

Согласовано			
Изм. № подл.	Подп. и дата	Взам. инв. №	

20/55-ППТ-ПЗ

Изм.	Кол.уч.	Лист	№док.	Подпись	Дата			
Разработал	Чаплыгина					Пояснительная записка	Стадия	Лист
ГИП	Сукнев						П	1
							Листов	
							ООО «Курскстройпроект»	

17	364451.70	1302994.83
18	364435.66	1302967.14
19	364428.24	1302953.47
20	364406.88	1302912.29
21	364385.94	1302871.90
22	364378.44	1302856.66
23	364353.27	1302806.56
24	364342.29	1302787.09
25	364341.48	1302785.66
26	364329.69	1302764.75
27	364317.90	1302743.84
28	364309.52	1302728.97
29	364306.12	1302722.94
30	364294.33	1302702.03
31	364247.84	1302618.69
32	364240.05	1302604.73

ул.Невского		
Номер точки	X	Y
33	364154.93	1302648.75
34	364164.00	1302674.49
35	364176.44	1302696.56
36	364183.64	1302709.33
37	364195.43	1302730.24
38	364207.22	1302751.15
39	364219.01	1302772.05
40	364230.80	1302792.96
41	364266.21	1302855.75
42	364293.00	1302904.62
43	364301.53	1302919.35
44	364323.91	1302959.81
45	364346.60	1303000.58
46	364354.53	1303014.13
47	364370.57	1303041.82
48	364386.61	1303069.51
49	364402.65	1303097.20
50	364458.54	1303192.90
51	364440.95	1303203.23
52	364283.63	1302930.91
53	364278.14	1302906.67
54	364242.70	1302841.22
55	364230.54	1302820.53
56	364217.84	1302800.27
57	364194.16	1302758.51
58	364135.44	1302654.99

Инва. № подл.	Подп. и дата	Взам. инв. №

Изм.	Кол.уч.	Лист	№док.	Подпись	Дата

20/55-ППТ-ПЗ

Лист

2

<i>ул. Ломоносова</i>		
<i>Номер точки</i>	<i>X</i>	<i>Y</i>
59	364036.22	1302685.48
60	364095.90	1302788.01
61	364132.08	1302850.15
62	364159.35	1302905.55
63	364189.38	1302958.20
64	364202.70	1302976.04
65	364235.30	1303032.30
66	364249.86	1303057.43
67	364257.37	1303070.40
68	364287.59	1303122.50
69	364302.69	1303148.58
70	364323.79	1303185.15
71	364361.49	1303249.83
72	364376.60	1303277.08
73	364447.45	1303404.86
74	364457.70	1303418.82
75	364442.57	1303427.56
76	364432.33	1303402.39
77	364363.91	1303284.37
78	364347.93	1303261.17
79	364188.12	1302985.03
80	364177.31	1302964.13
81	364166.52	1302944.14
82	364063.67	1302777.95
83	364012.82	1302692.41

<i>проезд №1</i>		
<i>Номер точки</i>	<i>X</i>	<i>Y</i>
84	364240.05	1302604.73
85	364247.84	1302618.69
86	364154.93	1302648.75
87	364135.44	1302654.99
88	364065.91	1302674.38
89	364036.22	1302685.48
90	364012.82	1302692.41
91	363999.81	1302695.04
92	363995.57	1302684.56
93	364034.24	1302669.94
94	364139.99	1302640.22

Инва. № подл.	Подп. и дата	Взам. инв. №

Изм.	Кол.уч.	Лист	№ док.	Подпись	Дата

20/55-ППТ-ПЗ

Лист

3

ул.Королева

Номер точки	X	Y
95	364378.44	1302856.66
96	364385.94	1302871.90
97	364301.53	1302919.35
98	364293.00	1302904.62
99	364335.98	1302880.39
100	364278.14	1302906.67
101	364283.63	1302930.91
102	364242.62	1302952.91
103	364202.70	1302976.04
104	364189.38	1302958.20
105	364278.13	1302906.70
106	364177.31	1302964.13
107	364188.12	1302985.03
108	364102.58	1303033.53
109	364099.27	1303044.17
110	364092.09	1303031.48
111	364088.46	1303014.34

проезд №2 +
ул.Кутузова

Номер точки	X	Y
112	364539.08	1303145.68
113	364549.75	1303176.26
114	364376.60	1303277.08
115	364361.49	1303249.83
116	364400.80	1303226.84
117	364440.95	1303203.23
118	364458.54	1303192.90
119	364347.93	1303261.17
120	364363.91	1303284.37
121	364263.76	1303340.80
122	364267.40	1303354.52
123	364259.98	1303358.82
124	364232.60	1303302.10
125	364204.58	1303249.36
126	364199.08	1303238.94
127	364206.22	1303234.94
128	364210.98	1303245.33
129	364249.96	1303319.58

Взам. инв. №

Подп. и дата

Инв. № подл.

Изм.	Кол.уч.	Лист	Недок.	Подпись	Дата

20/55-ППТ-ПЗ

Лист

4

примыкание М2

Номер точки	X	Y
130	364457.70	1303418.82
131	364477.00	1303444.96
132	364485.57	1303449.92
133	364624.11	1303398.14
134	364627.01	1303405.09
135	364476.73	1303473.66
136	364290.23	1303563.22
137	364286.46	1303557.40
138	364335.73	1303527.26
139	364452.60	1303464.10
140	364454.06	1303455.82
141	364442.57	1303427.56

4 Перечень координат характерных точек границ зон планируемого размещения линейных объектов, подлежащих переносу (переустройству) из зон планируемого размещения линейного объекта

Ведомость координат по участку, подлежащему переносу из зоны планируемого размещения объекта:

Номер точки	Y	X
1	1303013,35	364115,35
2	1303002,53	364109,35
3	1304088,46	364088,46
4	1303024,98	364094,36

5 Предельные параметры разрешенного строительства, реконструкции объектов капитального строительства, входящих в состав линейных объектов в границах зон их планируемого размещения

Объектов капитального строительства, входящих в состав линейных объектов в границах зон их планируемого размещения, не предусмотрено.

Инв. № подл.	Подп. и дата	Взам. инв. №	<p>5 Предельные параметры разрешенного строительства, реконструкции объектов капитального строительства, входящих в состав линейных объектов в границах зон их планируемого размещения</p> <p>Объектов капитального строительства, входящих в состав линейных объектов в границах зон их планируемого размещения, не предусмотрено.</p>					
Изм.	Кол.уч.	Лист	№док.	Подпись	Дата	20/55-ППТ-ПЗ		Лист
								5

6 Информация о необходимости осуществления мероприятий по защите сохраняемых объектов капитального строительства, существующих и строящихся на момент подготовки проекта планировки территории, а также объектов капитального строительства, планируемых к строительству в соответствии с ранее утвержденной документацией по планировке территории, от возможного негативного воздействия в связи с размещением линейного объекта

Осуществление мероприятий по защите сохраняемых объектов капитального строительства (зданий, строений, сооружений, объектов, строительство которых не завершено), существующих и строящихся на момент подготовки проекта планировки территории, а также объектов капитального строительства, планируемых к строительству в соответствии с ранее утвержденной документацией по планировке территории, от возможного негативного воздействия в связи с размещением линейных объектов не предусмотрено.

7 Информация о необходимости осуществления мероприятий по сохранению объектов культурного наследия от возможного негативного воздействия в связи с размещением линейного объекта

Объектов культурного наследия в зоне размещения планируемого линейного объекта нет, вследствие этого нет необходимости в мероприятиях по сохранению объектов от возможного негативного воздействия в связи с размещением линейных объектов.

8 Информация о необходимости осуществления мероприятий по охране окружающей среды

Проектируемая автодорога оказывает допустимое воздействие на атмосферный воздух в районе расположения, так как выбросы от проектируемых источников создают максимальные приземные концентрации, не превышающие установленных нормативов качества атмосферного воздуха населенных мест.

Для строительства проектируемой автодороги выполняется отчуждение земель во временное и постоянное использование.

Отчуждение земель во временное (краткосрочное) использование выполняется на период производства строительно-монтажных работ. Все строительные работы должны проводиться исключительно в пределах полосы отвода.

Отчуждение земель в постоянное пользование выражается в отчуждении земель для размещения объекта.

Оснащение рабочих мест и строительных площадок контейнерами для бытовых и

Инв. № подл.	Подп. и дата	Взам. инв. №							Лист
Изм.	Кол.уч.	Лист	Недок.	Подпись	Дата	20/55-ППТ-ПЗ			6

строительных отходов, обязательное соблюдение границ территории, отводимых под строительство, запрещение разжигания костров с использованием дымящих видов топлива сведёт к минимуму возможное негативное воздействие при строительстве на окружающую среду.

В процессе строительства и эксплуатации объекта проектирования не предусматривается образования производственных сточных вод, заправка строительной техники ГСМ предусматривается на заправочных пунктах, что исключает загрязнения подземных горизонтов нефтепродуктами.

Проектом не предусмотрено строительство объектов, представляющих потенциальную опасность для подземных водоносных горизонтов и запрещенных к размещению в зонах санитарной охраны водных объектов.

Трасса проектируемой автодороги не проходит по зонам санитарной охраны источников водоснабжения (зоне строгого режима первого пояса санитарной охраны, 2-го пояса зон санитарной охраны), что не нарушает требования СанПиН 2.1.4.1110-02 "Зоны санитарной охраны источников водоснабжения и водопроводов питьевого назначения".

В районе строительства автодороги (на расстоянии 50 м по обе стороны строительства) отсутствуют источники нецентрализованного водоснабжения (родники, каптажи, колодцы), что соответствует требованием раздела 2 п. 2.6 СанПиН 2.1.4.1175-02 "Гигиенические требования качеству воды нецентрализованного водоснабжения. При строительстве автодороги используется привозной щебень, песок и асфальтобетон.

Проектируемый объект в период эксплуатации работает автономно и не требует постоянного присутствия обслуживающего персонала, образования производственных отходов не происходит, поэтому в период эксплуатации он не является источником загрязнения окружающей среды отходами. Мероприятия по сбору, использованию, обезвреживанию, транспортировке и размещению опасных отходов при эксплуатации не разрабатываются.

Воздействие на растительный и животный мир в период строительства носит временный характер и не оказывает заметного отрицательного воздействия.

На период эксплуатации воздействие дороги на растительный и животный мир минимальное, т.к. применяется не пылящее асфальтобетонное покрытие. А применение неэтилированного бензина исключает попадание в атмосферу и почву соединений свинца.

Придорожные обочины засеваются травой. Нарушение произрастания растительности строительством дороги не производится. Подтопление территории и эрозия почвы исключаются комплексом природоохранных мероприятий.

Инв. № подл.	Подп. и дата	Взам. инв. №							Лист
Изм.	Кол.уч.	Лист	№док.	Подпись	Дата	20/55-ППТ-ПЗ			7

9 Информация о необходимости осуществления мероприятий по защите территории от чрезвычайных ситуаций природного и техногенного характера, в том числе по обеспечению пожарной безопасности и гражданской обороне

В соответствии со ст.6 ФЗ №123 от 22.07.2008 г., пожарная безопасность объекта обеспечена следующими условиями: в полном объеме выполнены обязательные требования пожарной безопасности - специальные условия социального и (или) технического характера, установленные в целях обеспечения пожарной безопасности, установленные федеральными законами о технических регламентах.

Пожарная безопасность объекта обеспечена, в связи с тем, что выполняются требования Технического регламента о требованиях пожарной безопасности ФЗ 123 от 22.07.2008г., а также нормативной документации.

В составе проектируемого объекта не предусмотрены здания и сооружения, наружные установки и др., обеспечивающих пожарную безопасность объекта, поэтому проектные решения по обеспечению пожарной безопасности зданий, сооружений и др. не предусмотрены, согласно ФЗ № 123 от 22.07.2008 г.

Подъездами для пожарных машин, в случае пожара автотранспорта на проектируемом объекте, является существующая автодорога, рассчитанная на проезд пожарных машин.

Проектируемый объект является пожаробезопасным, поэтому объемно-планировочных решений проектной документацией не предусмотрено, согласно ФЗ №123 от 22.07.2008г.

Инв. № подл.	Подп. и дата	Взам. инв. №							Лист	
Изм.	Кол.уч.	Лист	№док.	Подпись	Дата	20/55-ППТ-ПЗ				8

Библиография

1. Постановление Правительства РФ №87 от 16.02.2008 г. "О составе разделов проектной документации и требования к их содержанию".
2. Постановление Правительства РФ от 12 мая 2017 г. N 564 "Об утверждении положения о составе и содержании проектов планировки территории, предусматривающих размещение одного или нескольких линейных объектов.
3. ГОСТ Р 21.1101-2013 Система проектной документации для строительства. Основные требования к проектной и рабочей документации.
4. ГОСТ Р 52748-2007. Нормативные нагрузки, расчетные схемы и нагружения и габариты приближения
5. СП 131.13330.2012 Строительная климатология. Актуализированная редакция СНиП 23-01-99*.
6. СП 34.13330.2012 Автомобильные дороги. Актуализированная редакция СНиП 2.05.02-85*.
7. СП 42.13330.2016 Градостроительство. Планировка и застройка сельских поселений. Актуализированная редакция СНиП 2.07.01-89*.
8. СП 35.13330.2011 Мосты и трубы. Актуализированная редакция СНиП 2.05.03-84*.
9. Рекомендации по проектированию улиц и дорог городов и сельских поселений.

Инв. № подл.	Подп. и дата	Взам. инв. №					20/55-ППТ-ПЗ	Лист
								9
Изм.	Кол.уч.	Лист	№ док.	Подпись	Дата			

Общество с ограниченной ответственностью

"Курскстройпроект"

Свидетельство №П-089-01022010-061/6 от 21 сентября 2016г.

Заказчик - Администрация города Обояни Курской области

Автомобильная дорога общего пользования местного значения в
кадастровом квартале №4 (ул. Циолковского, ул. Кутузова,
ул. Ломоносова, ул. Александра Невского, ул. Менделеева) в городе
Обояни Курской области

ПРОЕКТНАЯ ДОКУМЕНТАЦИЯ

Проект планировки территории

Раздел 3. Материалы по обоснованию проекта планировки территории.

Графическая часть

20/55-ППТ

2020

Инв. № подл.	Подп. и дата	Взам. инв. №

Общество с ограниченной ответственностью

"Курскстройпроект"

Свидетельство №П-089-01022010-061/6 от 21 сентября 2016г.

Заказчик - Администрация города Обояни Курской области

Автомобильная дорога общего пользования местного значения в
кадастровом квартале №4 (ул. Циолковского, ул. Кутузова,
ул. Ломоносова, ул. Александра Невского, ул. Менделеева) в городе
Обояни Курской области

ПРОЕКТНАЯ ДОКУМЕНТАЦИЯ

Проект планировки территории

Раздел 3. Материалы по обоснованию проекта планировки территории.

Графическая часть

20/55-ППТ

Главный инженер проекта

Д.А. Сукнев

2020

Инв. № подл.	Подп. и дата	Взам. инв. №

Обозначение	Наименование	Примечание
20/55-ППТ.С	Содержание тома	2
20/55-ППТ	Графическая часть	3

Согласовано

Взам. инв. №

Подп. и дата

ИНВ. № подл.

Изм.	Кол.уч.	Лист	№ док.	Подпись	Дата
Разработал		Чаплыгина			
ГИП		Сукнев			

20/55-ППТ.С

Содержание тома

Стадия	Лист	Листов
П	1	
ООО «Курскстройпроект»		

ГРАФИЧЕСКАЯ ЧАСТЬ

Инв. № подл.	Подп. и дата	Взам. инв. №					20/55-ППТ	Лист
								2
			Изм.	Кол.уч.	Лист	№док.		Подпись



- Условные обозначения:
- Граница земельных участков, оформленных в ГКН
 - Граница кадастрового квартала
 - Номера характерных точек красных линий
 - Кадастровый квартал
 - Кадастровый номер земельного участка
 - Граница территории, в отношении которой осуществляется подготовка проекта планировки
 - Кромка проектируемой трассы
 - Бровка проектируемой трассы
 - Ось проектируемой трассы

Арх. № 202055

						20/55 - ППТ		
						«Автомобильная дорога общего пользования местного значения в кадастровом квартале № 4 (ул. Циолковского, ул. Кутузова, ул. Ломоносова, ул. Александра Невского, ул. Менделеева) в городе Обояни Курской области».		
Изм.	Кол.уч	Лист	№ док.	Подпись	Дата		Стадия	Лист
Разработал	Чаплыгина						П	1
ГИП	Сукнев							2
						000		
Н.контроль	Сукнев					"Курскстройпроект"		
Схема расположения элементов планировочной структуры. Схема использования территории в период подготовки проекта планировки территории								

Согласовано

Взам. инв. №

Подп. и дата

Инв. № подл.



Арх. № 202055

Условные обозначения



направление движения автотранспорта

						20/55 - ППТ		
						«Автомобильная дорога общего пользования местного значения в кадастровом квартале № 4 (ул. Циолковского, ул. Кутузова, ул. Ломоносова, ул. Александра Невского, ул. Менделеева) в городе Обояни Курской области».		
Изм.	Кол.уч.	Лист	№ док.	Подпис	Дата		Стадия	Лист
Разработал	Чаплыгина						П	1
ГИП	Сукнев							2
Н.контроль	Сукнев					Схема организации улично-дорожной сети и движения транспорта	ООО "Курскстройпроект"	

Общество с ограниченной ответственностью

"Курскстройпроект"

Свидетельство №П-089-01022010-061/6 от 21 сентября 2016г.

Заказчик - Администрация города Обояни Курской области

Автомобильная дорога общего пользования местного значения в
кадастровом квартале №4 (ул.Циолковского, ул.Кутузова,
ул.Ломоносова, ул.Александра Невского, ул.Менделеева) в городе
Обояни Курской области

ПРОЕКТНАЯ ДОКУМЕНТАЦИЯ

Проект планировки территории

Раздел 4. Материалы по обоснованию проекта планировки территории.

Пояснительная записка

20/55-ППТ

2020

Инв. № подл.	Подп. и дата	Взам. инв. №

Общество с ограниченной ответственностью

"Курскстройпроект"

Свидетельство №П-089-01022010-061/6 от 21 сентября 2016г.

Заказчик - Администрация города Обояни Курской области

Автомобильная дорога общего пользования местного значения в
кадастровом квартале №4 (ул. Циолковского, ул. Кутузова,
ул. Ломоносова, ул. Александра Невского, ул. Менделеева) в городе
Обояни Курской области

ПРОЕКТНАЯ ДОКУМЕНТАЦИЯ

Проект планировки территории

Раздел 4. Материалы по обоснованию проекта планировки территории.

Пояснительная записка

20/55-ППТ

Главный инженер проекта

Д.А. Сукнев

2020

Инв. № подл.	Подп. и дата	Взам. инв. №

СОДЕРЖАНИЕ ТОМА

Обозначение	Наименование	Примечание
20/55-ППТ.С	Содержание тома	2
20/55-ППТ-ПЗ	Пояснительная записка	3

Инв. № подл.	Подп. и дата	Взам. инв. №							20/55-ППТ.С			
			Изм.	Кол.уч.	Лист	№док.	Подпись	Дата				
									Содержание тома	Стадия	Лист	Листов
										П	1	1
										ООО «Курскстройпроект»		
			ГИП	Сукнев								

Пояснительная записка

1 Описание природно-климатических условий территории

Климатические условия территории исследований охарактеризованы в соответствии с требованиями СП 131.13330.2012 "Строительная климатология" Актуализированная версия СНиП 23-01-99* и СП 11-103-97 "Инженерно-гидрометеорологические изыскания для строительства".

В соответствии с рекомендуемой картой климатического районирования для строительства (СНиП 23-01-99*) территория строительства относится к IIВ району.

Район расположения автомобильной дороги относится к III дорожно-климатической зоне, которая характеризуется умеренно-континентальным климатом с теплым и влажным летом и сравнительно – холодной зимой.

Среднегодовая температура воздуха 5,5°С (Курск). Средняя температура наиболее теплого месяца (июль) 18,7°С (Курск). Абсолютный максимум температуры - плюс 37-38°С.

Средняя температура наиболее холодного месяца (январь) минус 9,3°С (Курск). Абсолютный минимум температуры воздуха - 39.

Продолжительность периодов с температурой воздуха, превышающей заданные значения (дни):МС Курск - минус 5°С - 271,0°С - 228, 5°С – 187.

На исследуемой территории среднегодовое количество осадков 764 мм (МС Курск). Наибольшее количество осадков приходится на теплый период года (апрель-октябрь) – 438мм (МС Курск).

Снежный покров обычно появляется в первой-второй декаде ноября, в первой декаде декабря образуется устойчивый снежный покров, который лежит всю зиму. Продолжительность залегания снежного покрова составляет 125 - 128 дней. Устойчивый снежный покров полностью сходит в первой декаде апреля.

По степени сложности инженерно-геологических условий территория относится ко 2 категории.

В геологическом строении данной трассы принимают участие средне-верхнечетвертичные покровные отложения, в литологическом отношении, суглинки тяжелые и легкие.

Рельеф района проектирования плоско–волнистый.

При геологическом обследовании трассы отрицательные геологические явления не выявлены.

Тип местности по условиям увлажнения по трассе – I.

Согласовано			
Интв. № подл.	Подп. и дата	Взам. инв. №	

						20/55-ППТ-ПЗ			
Изм.	Кол.уч.	Лист	№док.	Подпись	Дата				
						Пояснительная записка	Стадия	Лист	Листов
Разработал		Чаплыгина					П	1	
							ООО «Курскстройпроект»		
ГИП		Сукнев							

2 Обоснование определения границ зон, планируемого размещения линейного объекта

Проектируемая автомобильная дорога проходит по существующему грунтовому проезду. В плане, дорога запроектирована, из условия максимально возможного прохождения по существующему направлению с допустимыми радиусами поворота.

Определение границ зон для размещения линейного объекта выполнено в увязке с продольным и поперечными профилями автомобильной дороги.

3 Обоснование определения границ зон, планируемого размещения линейных объектов, подлежащих переносу

Перенос границ зон планируемого размещения линейного объекта, подлежащих переустройству из зон планируемого размещения линейных объектов, обусловлено тем, что границы участка **46:17:060101:26**, выходят за пределы «Красной линии» и возможности обхода этих участков не существует.

4 Обоснование определения предельных параметров застройки территории в границах зон планируемого размещения объектов капитального строительства, входящих в состав линейных объектов

Объектов капитального строительства, входящих в состав линейных объектов в границах зон их планируемого размещения не предусмотрено.

5 Ведомость пересечений границ зон, планируемого размещения линейного объекта с сохраняемыми объектами капитального строительства

Сохраняемых объектов капитального строительства (зданий, строений, сооружений, объектов, строительство которых не завершено), существующих и строящихся на момент подготовки проекта планировки территории, а также объектов капитального строительства, планируемых к строительству в соответствии с ранее утвержденной документацией по планировке территории, проектируемая дорога не пересекает.

6 Ведомость пересечений границ зон, планируемого размещения линейного объекта с объектами капитального строительства, строительство которых запланировано в соответствии с ранее утвержденной документацией по планировке территории

Пересечения границ зон планируемого размещения линейного объекта с объектами капитального строительства, строительство которых запланировано, в соответствии с ранее утвержденной документацией по планировке территории не предусмотрено.

Инв. № подл.	Подп. и дата	Взам. инв. №	<p>6 Ведомость пересечений границ зон, планируемого размещения линейного объекта с объектами капитального строительства, строительство которых запланировано в соответствии с ранее утвержденной документацией по планировке территории</p> <p>Пересечения границ зон планируемого размещения линейного объекта с объектами капитального строительства, строительство которых запланировано, в соответствии с ранее утвержденной документацией по планировке территории не предусмотрено.</p>							
									20/55-ППТ-ПЗ	Лист
			Изм.	Кол.уч.	Лист	№док.	Подпись	Дата		2

7 Ведомость пересечений границ зон, планируемого размещения линейного объекта с водными объектами

Планируемый линейный объект не пересекает границ водных объектов.

Инв. № подл.	Подп. и дата	Взам. инв. №					20/55-ППТ-ПЗ	Лист
								3
			Изм.	Кол.уч.	Лист	№док.		Подпись

Библиография

1. Постановление Правительства РФ №87 от 16.02.2008 г. "О составе разделов проектной документации и требования к их содержанию".
2. Постановление Правительства РФ от 12 мая 2017 г. N 564 "Об утверждении положения о составе и содержании проектов планировки территории, предусматривающих размещение одного или нескольких линейных объектов.
3. ГОСТ Р 21.1101-2013 Система проектной документации для строительства. Основные требования к проектной и рабочей документации.
4. ГОСТ Р 52748-2007. Нормативные нагрузки, расчетные схемы и нагружения и габариты приближения
5. СП 131.13330.2012 Строительная климатология. Актуализированная редакция СНиП 23-01-99*.
6. СП 34.13330.2012 Автомобильные дороги. Актуализированная редакция СНиП 2.05.02-85*.
7. СП 42.13330.2016 Градостроительство. Планировка и застройка сельских поселений. Актуализированная редакция СНиП 2.07.01-89*.
8. СП 35.13330.2011 Мосты и трубы. Актуализированная редакция СНиП 2.05.03-84*.
9. Рекомендации по проектированию улиц и дорог городов и сельских поселений.

Инв. № подл.	Подп. и дата	Взам. инв. №						Лист
							20/55-ППТ-ПЗ	4
Изм.	Кол.уч.	Лист	№ док.	Подпись	Дата			