



ИНН/КПП 4632196323/463201001, ОГРН 11446320012524  
305000, Курская область, г. Курск, проспект Хрущева, дом 5, кв. 120  
Тел/факс (4712) 74-77-34, E-mail: ksn46@bk.ru

**ЗАКАЗЧИК:** *Администрация города Обояни Курской области*

**Объект:** *"Проект планировки территории и проект межевания территории, в его составе для установления границ земельного участка, предназначенного для строительства объекта "Тепловая сеть городской котельной от ТК16 до ТК19"*

## **ПРОЕКТ ПЛАНИРОВКИ ТЕРРИТОРИИ**

### **ТОМ 2 (Материалы по обоснованию)**

ООО «Курская  
служба недвижимости»

\_\_\_\_\_ Дорофеев И.А

г. Курск 2018 г.

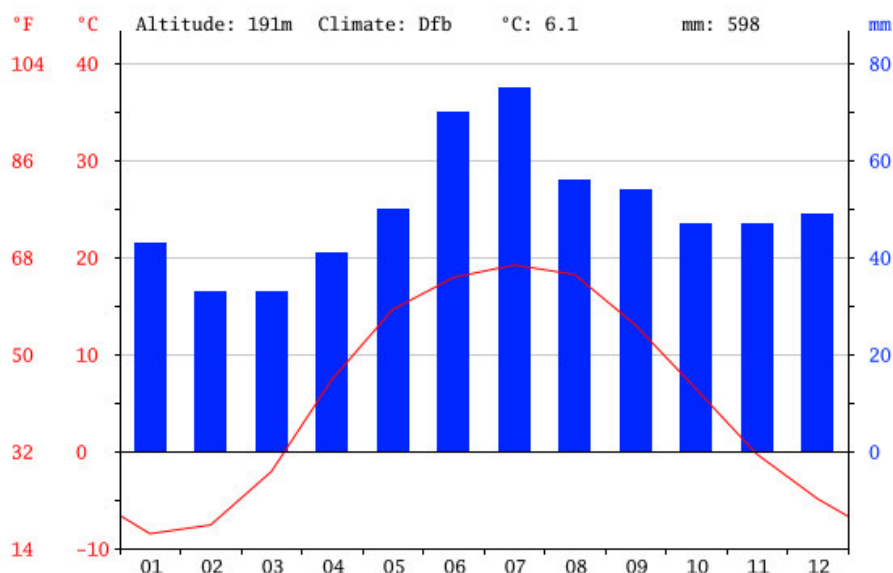


Стадия	Лист	Листов
П	1	

процесса необходимо своевременно производить снегозадержание. При значительной скорости ветра возможные пыльные бури, однако вероятность их минимальна – 1-3 дня в году.

В целом климат района благоприятный для проживания, отдыха и сельского хозяйства. Агроклиматические условия района позволяют выращивать все районированные сельскохозяйственные культуры.

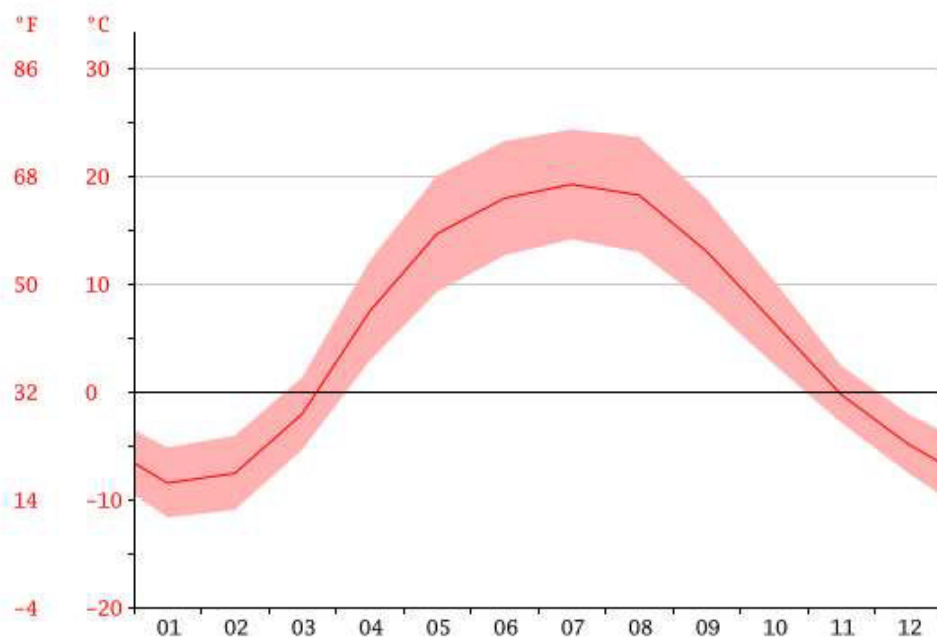
### Климатический график



Осадки являются самыми низкими в Февраль, в среднем 33 мм. Большая часть осадков здесь выпадает в Июль, в среднем 75 мм.

### График

температуры



Инва.№ подл.	Подпись и дата	Взам. инв.№

Изм.	Кол.уч	Лист	№ док.	Подпись

2-05/2017-ПП.ПЗ

Лист

2

При средней температуре 19.2 ° С, Июль это самый жаркий месяц года. Январь является самым холодным месяцем, с температурами в среднем -8.5 ° С.

## КЛИМАТИЧЕСКИЙ ГРАФИК

	Январь	Февраль	март	Апрель	Май	Июнь	Июль	Август	Сентябрь	Октябрь	Ноябрь	Декабрь
Средний температура (°C)	-8.5	-7.6	-2.1	7.4	14.6	17.9	19.2	18.2	13	6.4	-0.3	-4.9
минимум температура (°C)	-11.7	-11	-5.4	2.8	9.2	12.6	14.1	12.9	8.2	2.5	-2.9	-7.6
максимум температура (°C)	-5.2	-4.1	1.3	12.1	20	23.2	24.3	23.6	17.9	10.3	2.4	-2.1
Средний температура (°F)	16.7	18.3	28.2	45.3	58.3	64.2	66.6	64.8	55.4	43.5	31.5	23.2
минимум температура (°F)	10.9	12.2	22.3	37.0	48.6	54.7	57.4	55.2	46.8	36.5	26.8	18.3
максимум температура (°F)	22.6	24.6	34.3	53.8	68.0	73.8	75.7	74.5	64.2	50.5	36.3	28.2
Норма осадков (мм)	43	33	33	41	50	70	75	56	54	47	47	49

Между сухим и дождливым месяцем, разница в осадках 42 мм. В течение всего года температура колеблется от 27.7 ° С. Полезные советы о чтении таблицы климата: За каждый месяц, вы найдете данные о осадках (мм), среднее, максимальное и минимальной температуры (в градусах по Цельсию и по Фаренгейту). Значение первой строки: (1) января (2) февраля (3) марта (4) апреля (5) мая, (6) июня (7) июля (8) августа (9) сентября, (10) октября (11) ноября (12) декабрь.

### Геоморфология и рельеф

Рельеф. В районе отмечаются два основных геоморфологических элемента. Это южные отроги Обоянской гряды (водораздела рек Сейма и Псела), занимающие север, запад и восток района и долина реки Псел, расположенная на крайнем юге. Современный рельеф повышенной части (водораздельной) сформирован эрозионноденудационными процессами и представлен в основном пологоволнистыми склонами, сильно расчлененными овражно-балочной сетью.

Склоны чаще всего пологие в 1-3°, реже 3-5°. Платообразные участки водоразделов занимают совсем небольшие площади. Абсолютные отметки 230-265 м. Горизонтальное расчленение поверхности рельефа 0,5-1 и 3-5 км. Коэффициент расчленения в среднем 1,2 км/кв.км, что соответствует сильной степени расчлененности. Глубина врез оврагов и балок от 3 до 40-60 м, в среднем 10-25 м. Наибольшая густота и глубина овражно-балочной сети наблюдается в западной половине района.

Пониженная южная часть – хорошо выработанная долина реки Псел, где правая ее часть имеет сравнительно узкую пойму и надпойменную террасу, а левобережная намного шире как в пойме, так и в надпойменной террасе. Рельеф равнинный, поверхность почти

Инов.№ подл.

Подпись и дата

Взам. инв. №

Изм.	Кол.уч	Лист	№ док.	Подпись

2-05/2017-ПП.ПЗ

Лист

3

нерасчлененная, уклоны от 0,5 до 1,5°. Микро- и макрорельеф выражен в виде «степных блюдец», главным образом на надпойменных террасах.

### 3. Организация рельефа трассы.

Рельеф участка ровный со слабым уклоном на север. Отметки поверхности земли по устьям скважин колеблются от 193,57 до 194,04 м. При геологическом обследовании участка изысканий особо опасных геологических процессов отрицательно влияющих на строительство водопровода не выявлено.

### 4. Перечни искусственных сооружений, пересечений, примыканий, включая их характеристику, перечень инженерных коммуникаций, подлежащих переустройству

Пересечений теплотрасса не имеет.

### 5. Сведения о линейном объекте и его характеристика

Теплотрасса имеет точку врезки в существующую тепловую сеть в ТК16 от здания №37А по ул. 1 Мая проходит по территории ОБПОУ «Обоянский аграрный техникум» вдоль учебного корпуса, под автомобильной дорогой по ул. Ленина до домов №№81-85А с поворотом в сторону дома №79 по ул. Ленина (ТК19). Вдоль водопровода проходит линия электропередач 0,4 кВ. Полная длина водопровода составляет 177.26 м.

### 6. Обоснование необходимости размещения объекта на землях сельскохозяйственного назначения.

В соответствии со ст. 79 Земельного кодекса РФ (№ 136-ФЗ) земли населенных пунктов могут предоставляться с учетом оценки их качества по кадастровой стоимости.

Инв.№ подл.	Подпись и дата	Взам. инв.№							Лист
Изм.	Кол.уч	Лист	№док.	Подпись	2-05/2017-ПП.ПЗ				4

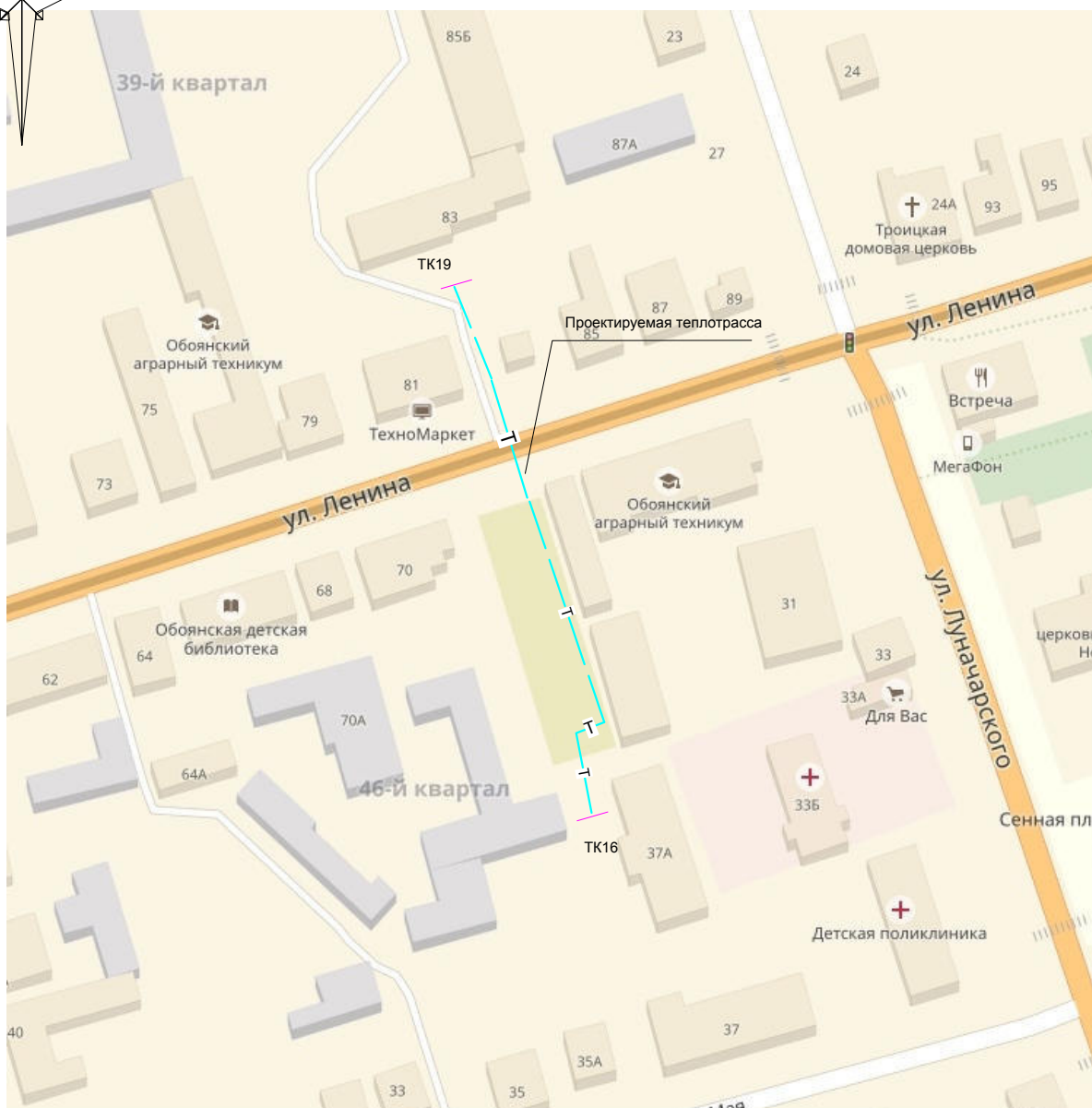
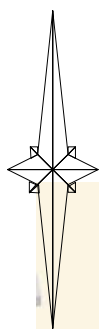
## 7. Перечень нормативно-технической документации.

- 1. Федеральный закон РФ от 29.12.2004 № 190-ФЗ «Градостроительный кодекс Российской Федерации»;
- 2. Федеральный закон от 29.12.2004 N 191-ФЗ "О введении в действие Градостроительного кодекса Российской Федерации";
- 3. Федеральный закон РФ от 25.11.2001 № 136-ФЗ «Земельный кодекс Российской Федерации»;
- 4. Федеральный закон от 28.12.1995 № 209-ФЗ «О геодезии и картографии»;
- 5. Федеральный Закон РФ от 10.01.02 года № 7-ФЗ «Об охране окружающей среды» (в ред. от 31 декабря 2005 № 199 – ФЗ);
- 6. Закон Курской области «О внесении изменений и дополнений в закон Курской области «О градостроительной деятельности в Курской области» от 07.03.2012 г.;
- 7. Федеральный Закон РФ от 30.03.99 № 52-ФЗ «О санитарно-эпидемиологическом благополучии населения» (в ред. от 30.06.2003 № 86-ФЗ, от 31 декабря 2005 № 199-ФЗ);
- 8. Инструкция о порядке проектирования и установления красных линий.
- 9. Постановление правительства Российской Федерации от 02.02.1996 г. № 105 «Об утверждении положения о порядке установления границ землепользований в застройке городов и других поселений»
- 10. СНиП «Градостроительство. Планировка и застройка городских и сельских поселений».
- 

## Графическая часть

Инв.№ подл.	Подпись и дата	Взам. инв.№							2-05/2017-ПП.ПЗ	Лист	
											5
			Изм.	Кол.уч	Лист	№ док.	Подпись				







# Схема размещения линейного объекта



						Адрес: Курская область, г.Обоянь, ул. Ленина			
						Проект планировки территории и проект межевания территории линейного объекта "Тепловая сеть городской котельной от ТК16 до ТК19"			
Изм.	Кол.уч	Лист	№ док.	Подп.	Дата	ЗАКАЗЧИК: Администрация г. Обояни Курской области	Стадия	Лист	Листов
Ген. директор		Дорофеев И.А.			2018 г.		П	1	2
Исполнитель		Фетисова И.Е.			2018 г.	Чертеж планировки территории Масштаб 1:2000	ООО "Курская служба недвижимости"		





УСЛОВНЫЕ ОБОЗНАЧЕНИЯ:	
	- Полоса отвода земли во временное пользование
	- Проектируемая теплотрасса
46:16:010146	- Номер кадастрового квартала
	- Граница кадастрового квартала
	- Земельный участок, существующий в ГКН
46:16:010146.8	- Кадастровый номер земельного участка, существующего в ГКН
	- Смотровой колодец на водопроводе
	- Линия электропередач



						Адрес: Курская область, г.Обоянь, ул. Ленина			
						Проект планировки территории и проект межевания территории линейного объекта "Тепловая сеть городской котельной от ТК16 до ТК19"			
Изм.	Кол.уч	№ док.		Подп.	Дата				
Ген. директор		Дорофеев И.А.			2018 г.	ЗАКАЗЧИК: Администрация г. Обояни Курской области	Стадия	Лист	Листов
Исполнитель		Фетисова И.Е.			2018 г.		П	2	2
							ООО "Курская служба недвижимости"		